

STOFFGRUPPE 1

zeitloses Design, unempfindlich

100 % POLYESTER FR

80.000 Scheuertouren · DIN EN ISO 12947-2 · Gewicht: 560g/lfm., Breite: 140 cm breit · Lichtechtheit: 5-8 nach DIN EN ISO 105-B02 · Reibechtheit trocken: 4-5 nach DIN EN ISO 105-X12 · Reibechtheit nass: 4-5 nach DIN EN ISO 105-X12



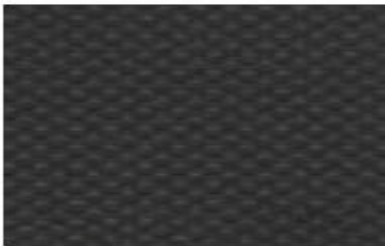
106 Blau



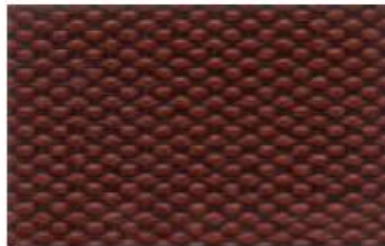
107 Dunkelblau



105 Navyblau



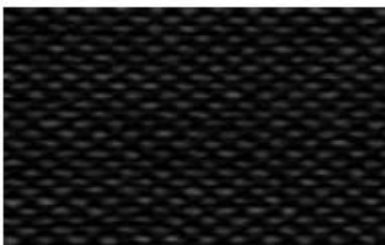
109 Schwarz



104 Bordeaux



111 Hellgrün



167 Anthrazit



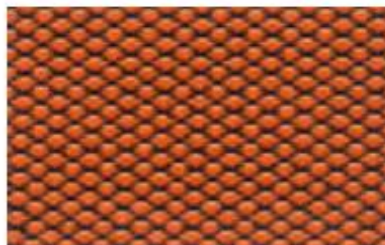
110 Rot



103 Dunkelgrün



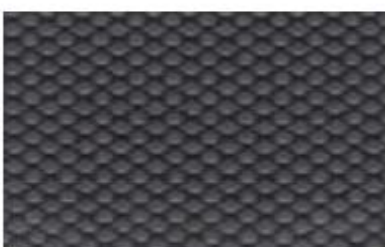
108 Grau



101 Orange



102 Beige



112 Dunkelgrau

STOFFGRUPPE 2

Kunstleder, wischdesinfizierbar

83%
BAUMWOLLMASCHEN
WARE PVC, 17%
BAUMWOLLE

300.000 Scheuertouren · DIN EN ISO 12947-2 · Gewicht: 360g/lfm., Breite: 140 cm breit · Lichtechtheit: 6 nach DIN EN ISO 105-B02 · Reibechtheit trocken: 4-5 nach DIN EN ISO 105-X12 · Reibechtheit nass: 4 nach DIN EN ISO 105-X12



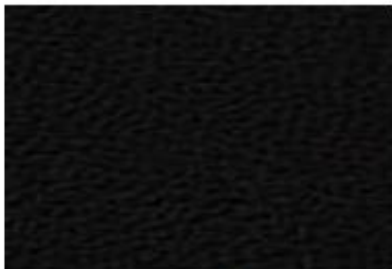
291 Mushroom (beige)



296 Cornflower (blau)



292 Flake (grau)



293 Black (schwarz)



294 Poppy (rot)



290 Snow white (weiss)

STOFFGRUPPE 5

SEMI ANILIN LEDER

hochwertiges Leder, weicher Griff,
seidenmatte Optik, zertifiziert durch
Blauen Engel

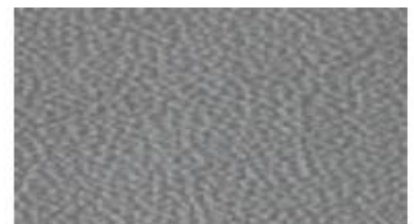
Trocken: 500 Reibungen · Naß: 250
Reibungen · Schweiß ph 9 ·
Abriebfestigkeit: 80 Reibungen ·
Weiterreißkraft: UNI EN ISO 3377-1
Min.20 N/mm · PH-Wert: DIN EN ISO
4045 Min. 3,5 · Stärke: 0,9 - 1,1 mm ·
UV-Beständigkeit: UNI EN ISO 105-B02
(MET.5) 16.000 kj/qm · Reibechtheit: DIN
EN ISO 11640 Min.4



512 Beige



502 Dunkelblau



503 Dunkelgrau



504 Begonia



505 Schwarz



506 Gelb



507 Bordeaux



508 British Green



509 Chalky



510 New Cognac



511 Vaniglia



513 Frozen



520 Fuchsia



514 Bianco